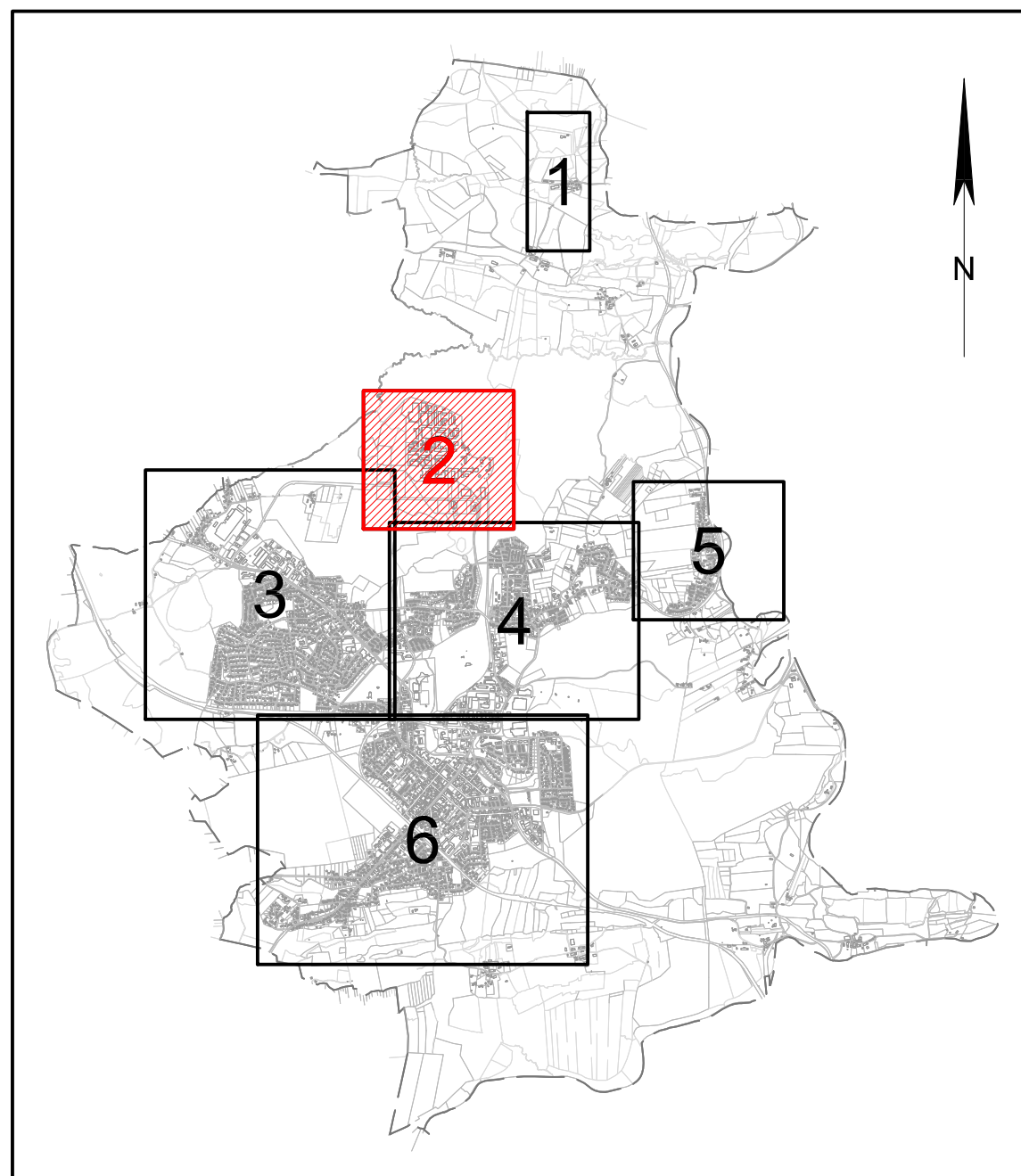


Legende:

- Allgemeine:**
Quelle Flurkarte: Stadt Penzberg (Stand: März 2011)
- Flurgrenzen
 - Haupt- und Nebengebäude
 - Gewässer
 - Haltungen mit negativem Gefälle
 - geplante Maßnahmen am Kanalnetz
- Kanalnetz:**
- Mischwasserkanal
 - Schmutzwasserkanal
 - Regenwasserkanal
- Einzugsgebiete:**
- Entwässerung im Mischsystem
 - Ableitung von Niederschlagswasser und Schmutzwasser (NSW-Flächen)
 - Ableitung von Niederschlagswasser und Schmutzwasser
 - Ableitung von Schmutzwasser
 - Ableitung von Niederschlagswasser von Straßen- und Verkehrsflächen
 - Baulücken
 - Entwässerung im Trennsystem
 - Ableitung von Niederschlagswasser und Schmutzwasser (NSW-Flächen)
 - Ableitung von Niederschlagswasser und Schmutzwasser
 - Ableitung von Schmutzwasser
 - Ableitung von Niederschlagswasser von Straßen- und Verkehrsflächen
 - Baulücken
 - Entwässerung von Straßen- und Verkehrsflächen
 - nicht berücksichtigte Erweiterungsflächen
 - berücksichtigte Erweiterungsflächen

G0 - Industriepark Nonnenwald
 Einzugsfläche 139,082 m²
 Versiegelungsanteil 80 %
 Einwohner --- E
 Entwässerung im Trennsystem
 Regenwasser im RW-Kanal
 Schmutzwasser im SW-Kanal

Übersichtsskizze



Nr.	Änderungen	geänd. am	Name	gepr. am	Name
Vorhaben: Stadt Penzberg - Generalentwässerungsplan Sanierungszustand			Projekt-Nr.: ea-PENZ-040.01		
Landkreis: Weilheim-Schongau Stadt: Penzberg			Anlage:		
Maßstab: 1 : 2 500			Plan-Nr.: 602		
Übersichtslageplan Einzugsflächen und Sanierungsmaßnahmen Generalentwässerungsplan			Datum	Name	
			entw. Juni 2014	Jank	
			gez. Juni 2014	Breunig	
Vorhabensträger: Kommunalunternehmen Stadtwerke Penzberg Am Alten Kraftwerk 3 82377 Penzberg			Entwurfsverfasser: Dr. Blasy - Dr. Øverland Beratende Ingenieure GmbH & Co. KG Moosstraße 3 82279 Eching am Ammersee		
Datum			29.07.2014		
Unterschrift					
			Datum		
			Unterschrift		