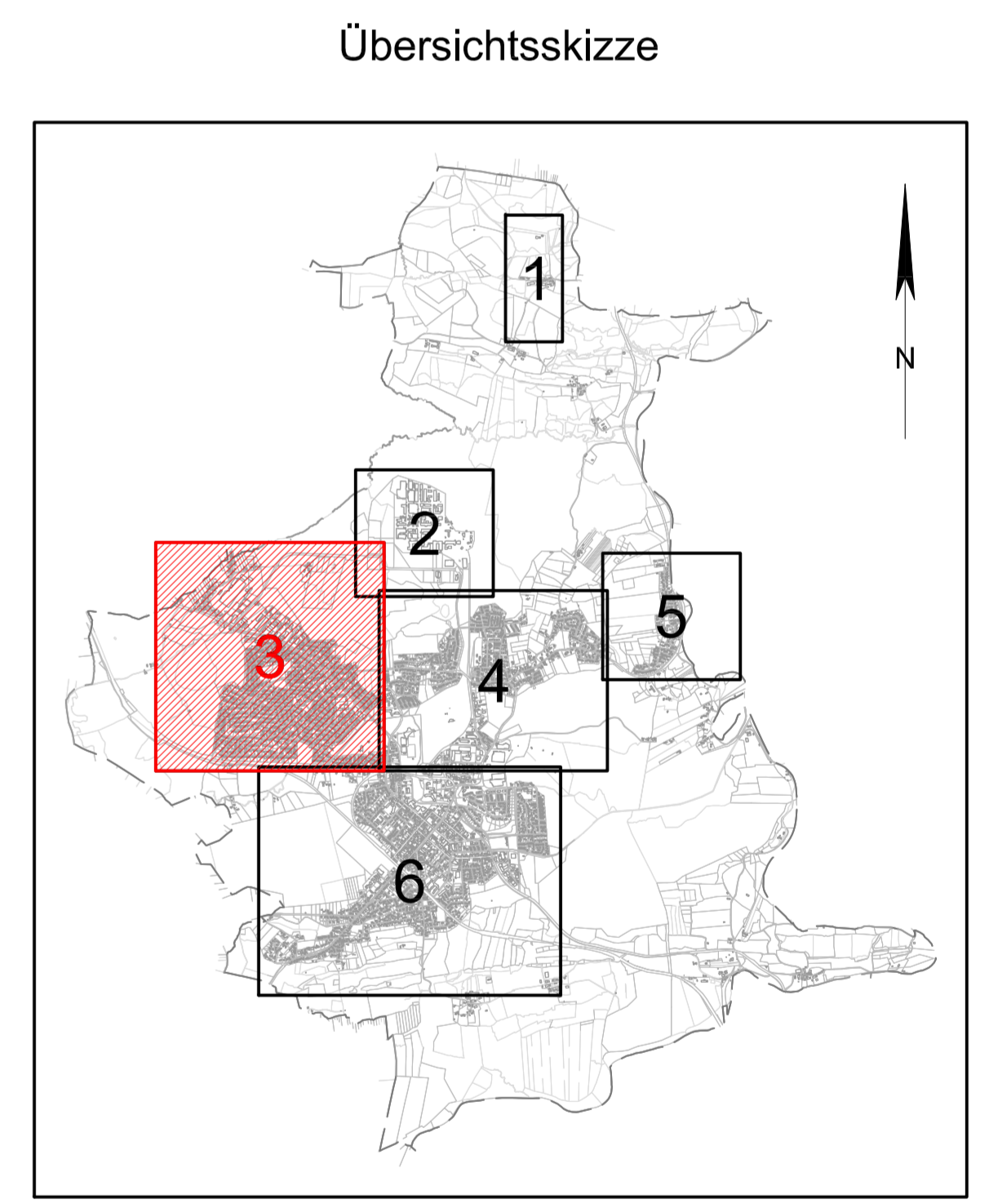


W11 - Kimberger Straße Nord
 Einzugsfläche 15.652 m²
 Versiegelungsanteil 35 %
 Einwohner 71 E
 Entwässerung im Trennsystem
 Regenwasser nicht im System
 Schmutzwasser an Knoten HS084

G2 - Kimberger Straße West
 Einzugsfläche 5.979 m²
 Versiegelungsanteil 85 %
 Einwohner — E
 Entwässerung im Trennsystem
 Regenwasser nicht im System
 Schmutzwasser an Knoten HS084

W0 - Kimberger Straße
 Einzugsfläche 35.197 m²
 Versiegelungsanteil 35 %
 Einwohner 159 E
 Entwässerung im Trennsystem
 Regenwasser nicht im System
 Schmutzwasser an Knoten HS064

- Legende:**
- Allgemeine:**
 Quelle Flurkarte: Stadt Penzberg (Stand: März 2011)
- Flurgrenzen
 - Haupt- und Nebengebäude
 - Gewässer
 - Haltungen mit negativem Gefälle
 - geplante Maßnahmen am Kanalnetz
- Kanalnetz:**
- Mischwasserkanal
 - Schmutzwasserkanal
 - Regenwasserkanal
- Einzugsgebiete:**
- Entwässerung im Mischsystem
 - Ableitung von Niederschlagswasser und Schmutzwasser (NSW-Flächen)
 - Ableitung von Niederschlagswasser und Schmutzwasser
 - Ableitung von Schmutzwasser
 - Ableitung von Niederschlagswasser von Straßen- und Verkehrsflächen
 - Bauflächen
 - Entwässerung im Trennsystem
 - Ableitung von Niederschlagswasser und Schmutzwasser (NSW-Flächen)
 - Ableitung von Niederschlagswasser und Schmutzwasser
 - Ableitung von Schmutzwasser
 - Ableitung von Niederschlagswasser von Straßen- und Verkehrsflächen
 - Bauflächen
 - Entwässerung von Straßen- und Verkehrsflächen
 - nicht berücksichtigte Erweiterungsflächen
 - berücksichtigte Erweiterungsflächen



Nr.	Änderungen	geänd. am	Name	gepr. am	Name
Vorhaben:	Stadt Penzberg - Generalentwässerungsplan Sanierungszustand		Projekt-Nr.:	ea-PENZ-040.01	
Landkreis:	Weilheim-Schongau Stadt: Penzberg		Anlage:		
Maßstab:	1 : 2 500		Plan-Nr.:	603	
			Datum	Name	
			entw.	Juni 2014	Jank
			gez.	Juni 2014	Breunig
			gepr.	29.07.2014	B. Vogt
Vorhabensträger:	Kommunalunternehmen Stadtwerke Penzberg Am Alten Kraftwerk 3 82377 Penzberg		Entwurfsverfasser:	Dr. Blasy - Dr. Zverland Beratende Ingenieure GmbH & Co. KG Moosstraße 3 82270 Eching am Ammersee 29.07.2014	
Datum	Unterschrift		Datum	Unterschrift	