

W15 - Neue Heimat Süd
 Einzugsfläche 34.207 m²
 Versiegelungsanteil 45 %
 Einwohner 308 E
 Entwässerung im Trennsystem
 Regenwasser nicht im System
 Schmutzwasser an Knoten SW0229

W14 - Daserweg West
 Einzugsfläche 35.640 m²
 Versiegelungsanteil 35 %
 Einwohner 161 E
 Entwässerung im Trennsystem
 Regenwasser an Knoten RW0300
 Schmutzwasser an Knoten SW0172

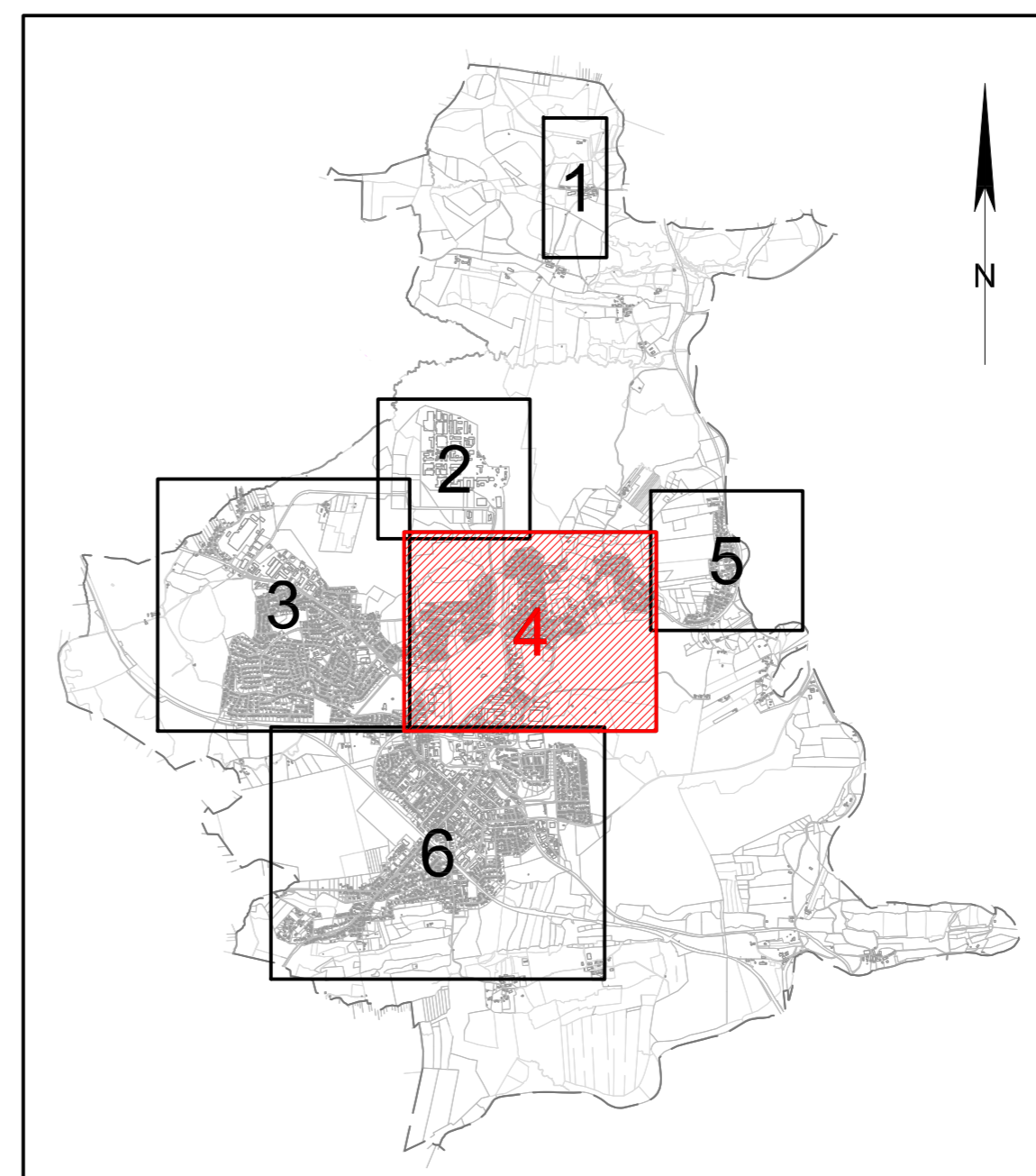
W9 - Daserweg Ost
 Einzugsfläche 21.770 m²
 Versiegelungsanteil 35 %
 Einwohner 99 E
 Entwässerung im Trennsystem
 Regenwasser an Knoten RW0304
 Schmutzwasser an Knoten MW0517

W8 - Reindl Süd
 Einzugsfläche 28.880 m²
 Versiegelungsanteil 35 %
 Einwohner 130 E
 Entwässerung im Trennsystem
 Regenwasser nicht im System
 Schmutzwasser an Knoten MW0539

W2 - Ahornstraße
 Einzugsfläche 17.887 m²
 Versiegelungsanteil 50 %
 Einwohner 135 E
 Entwässerung im Trennsystem
 Regenwasser an Knoten SB_4165
 Schmutzwasser an Knoten SW0162

- Legende:**
- Allgemeine:**
 Quelle Flurkarte: Stadt Penzberg (Stand: März 2011)
- Flurgrenzen
 - Haupt- und Nebengebäude
 - Gewässer
 - Haltungen mit negativem Gefälle
 - geplante Maßnahmen am Kanalnetz
- Kanalnetz:**
- Mischwasserkanal
 - Schmutzwasserkanal
 - Regenwasserkanal
- Einzugsgebiete:**
- Entwässerung im Mischsystem
 - Ableitung von Niederschlagswasser und Schmutzwasser (NSW-Flächen)
 - Ableitung von Niederschlagswasser und Schmutzwasser
 - Ableitung von Schmutzwasser
 - Ableitung von Niederschlagswasser von Straßen- und Verkehrsflächen
 - Baulücken
 - Entwässerung im Trennsystem
 - Ableitung von Niederschlagswasser und Schmutzwasser (NSW-Flächen)
 - Ableitung von Niederschlagswasser und Schmutzwasser
 - Ableitung von Schmutzwasser
 - Ableitung von Niederschlagswasser von Straßen- und Verkehrsflächen
 - Baulücken
 - Entwässerung von Straßen- und Verkehrsflächen
 - nicht berücksichtigte Erweiterungsflächen
 - berücksichtigte Erweiterungsflächen

Übersichtsskizze



Nr.	Änderungen	geänd. am	Name	gepr. am	Name
Vorhaben:		Stadt Penzberg - Generalentwässerungsplan Sanierungsstatus			
Landkreis:		Weilheim-Schongau Stadt: Penzberg			
Maßstab:		Übersichtslageplan Einzugsflächen und Sanierungsmaßnahmen			
1 : 2 500		Datum		Name	
		entw. Juni 2014		Jank	
		gez. Juni 2014		Breunig	
		gepr. 29.07.2014		B. Vogt	
Vorhabensträger:		Kommunalunternehmen Stadtwerke Penzberg Am Alten Kraftwerk 3 82377 Penzberg			
Datum		29.07.2014 Unterschrift			
		Entwurfsverfasser: Dr. Blasy - Dr. Överland Barcelona Ingenieure GmbH & Co. KG Moosstraße 3 82279 Esching am Angermühl Datum Unterschrift			