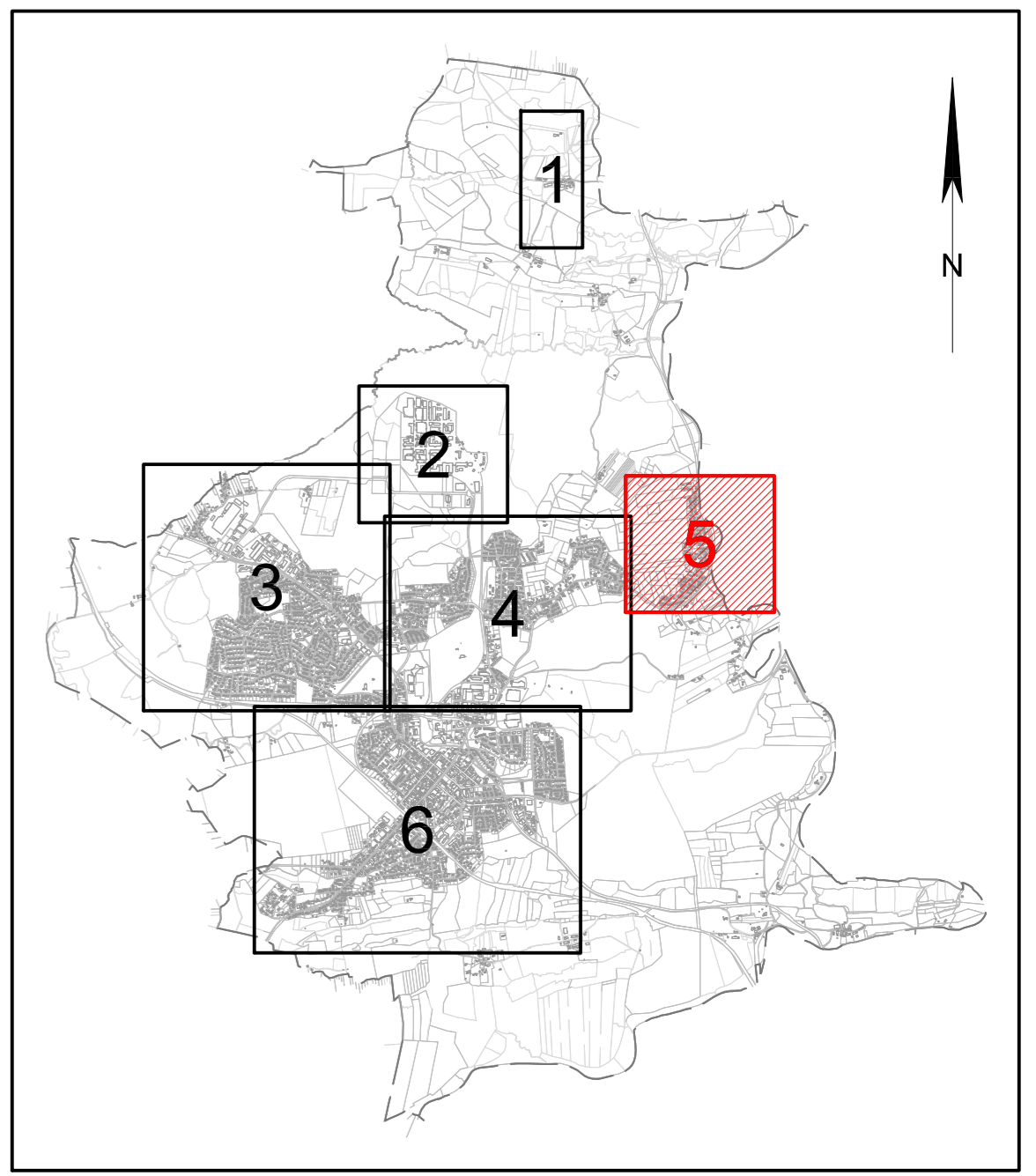


Legende:

- Allgemeine:**
Quelle Flurkarte: Stadt Penzberg (Stand: März 2011)
- Flurgrenzen
 - Haupt- und Nebengebäude
 - Gewässer
 - Haltungen mit negativem Gefälle
 - geplante Maßnahmen am Kanalnetz
- Kanalnetz:**
- Mischwasserkanal
 - Schmutzwasserkanal
 - Regenwasserkanal
- Einzugsgebiete:**
- Entwässerung im Mischsystem
 - Ableitung von Niederschlagswasser und Schmutzwasser (NSW-Flächen)
 - Ableitung von Niederschlagswasser und Schmutzwasser
 - Ableitung von Schmutzwasser
 - Ableitung von Niederschlagswasser von Straßen- und Verkehrsflächen
 - Baulücken
 - Entwässerung im Trennsystem
 - Ableitung von Niederschlagswasser und Schmutzwasser (NSW-Flächen)
 - Ableitung von Niederschlagswasser und Schmutzwasser
 - Ableitung von Schmutzwasser
 - Ableitung von Niederschlagswasser von Straßen- und Verkehrsflächen
 - Baulücken
 - Entwässerung von Straßen- und Verkehrsflächen
 - nicht berücksichtigte Erweiterungsflächen
 - berücksichtigte Erweiterungsflächen

Übersichtsskizze



Nr.	Änderungen	geänd. am	Name	gepr. am	Name
Vorhaben: Stadt Penzberg - Generalentwässerungsplan Sanierungszustand			Projekt-Nr.: ea-PENZ-040.01		
Landkreis: Weilheim-Schongau Stadt: Penzberg			Anlage:		
Maßstab: 1 : 2 500			Plan-Nr.: 605		
Vorhabensträger: Kommunalunternehmen Stadtwerke Penzberg Am Alten Kraftwerk 3 82377 Penzberg			Datum		Name
			entw.	Juni 2014	Jank
			gez.	Juni 2014	Breunig
Datum			gepr.	29.07.2014	B. Vogt
Entwurfsverfasser: Dr. Blasy - Dr. Øverland Beratende Ingenieure GmbH & Co. KG Moosstraße 3 82279 Eching am Ammersee			Datum		
29.07.2014			Unterschrift		
Datum			Unterschrift		