

# Neubau Familienbad Penzberg

- 05.06.2018 -

## Vorstellung Vorplanung

Kommunalunternehmen  
**Stadtwerke  
Penzberg**



**AJG**  
INGENIEURE

studioGA



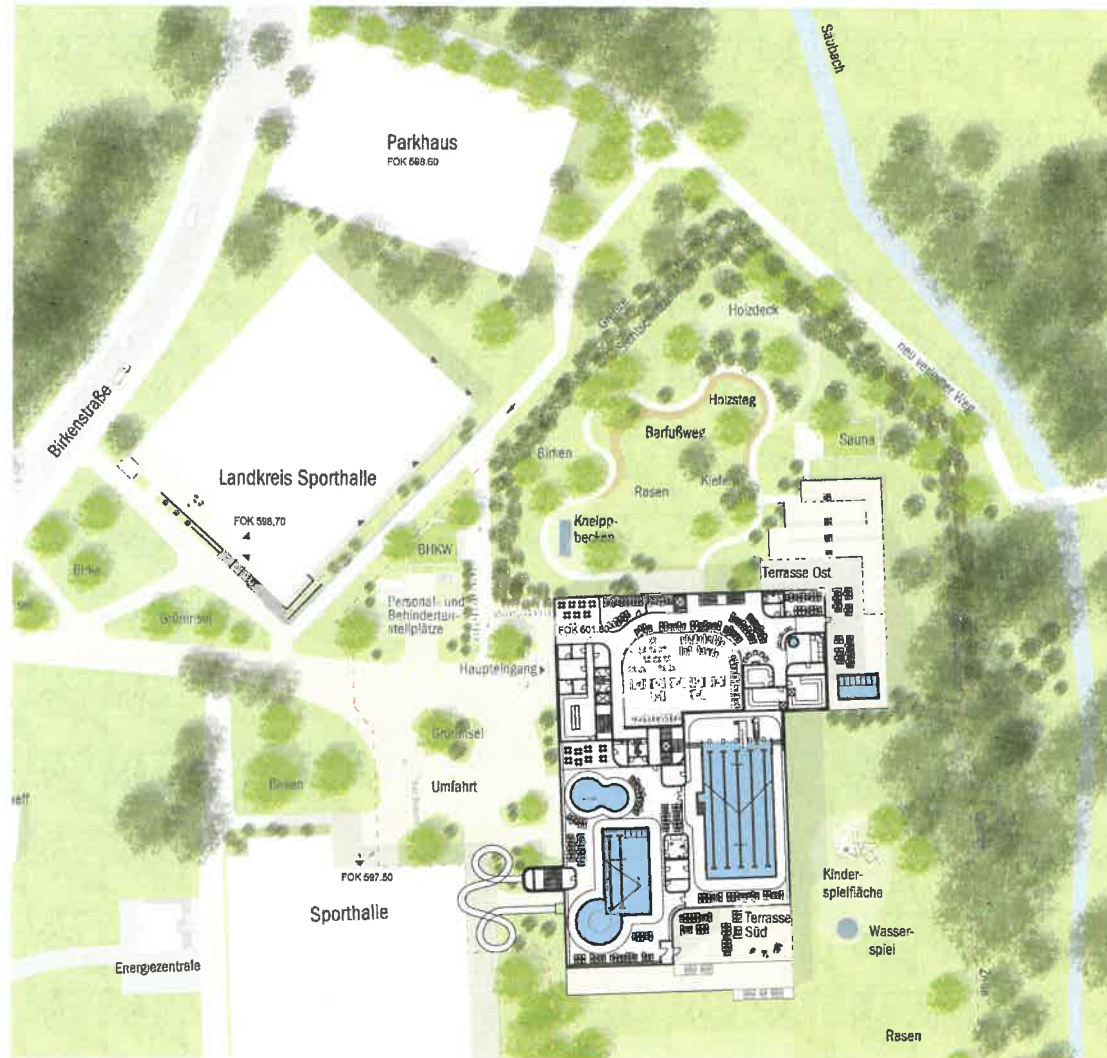
CONSTRATA

liebald+ aufermann  
landschaftsarchitekten und stadtplaner



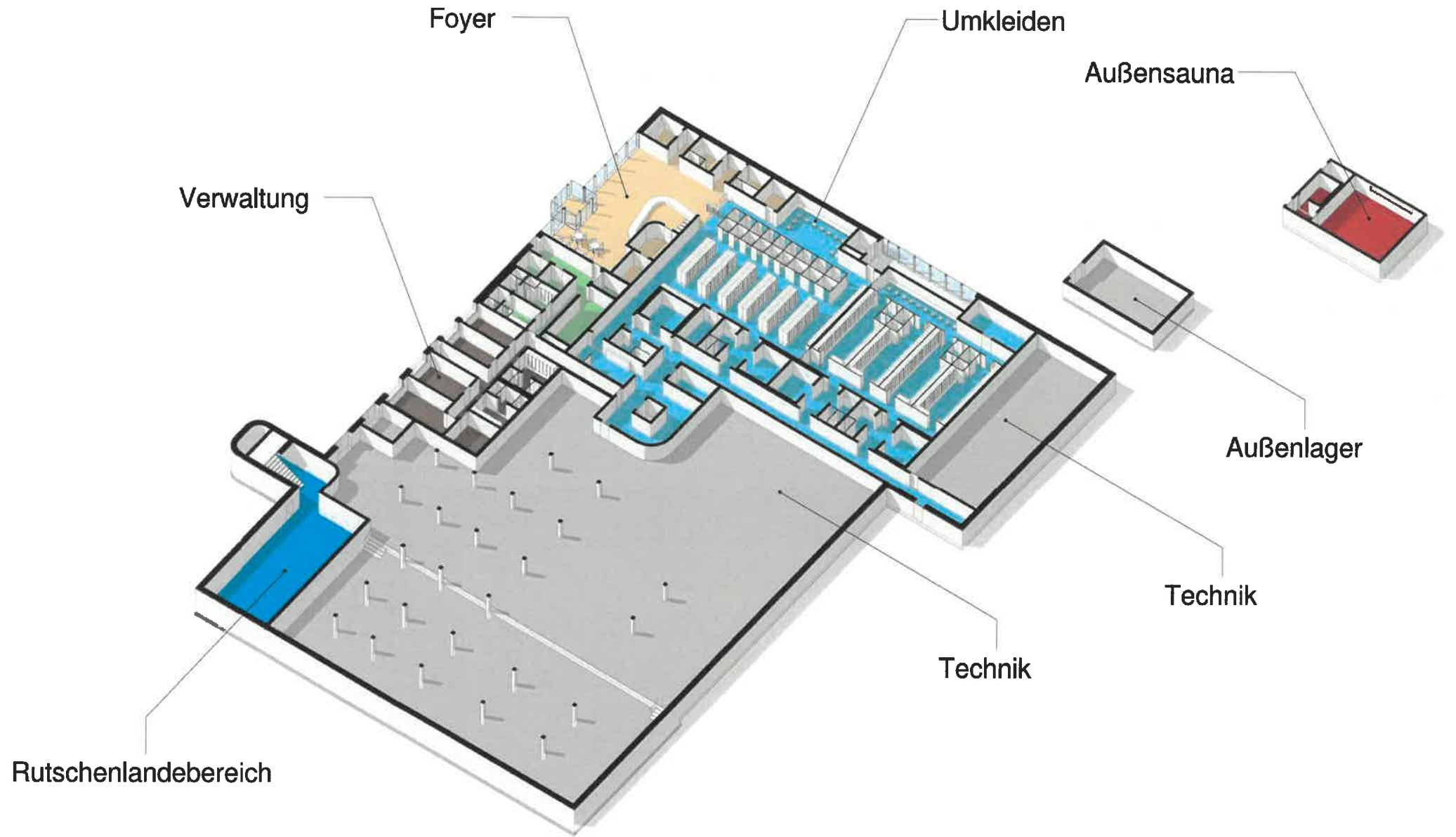
planungsgruppe  
Beratende Ingenieure





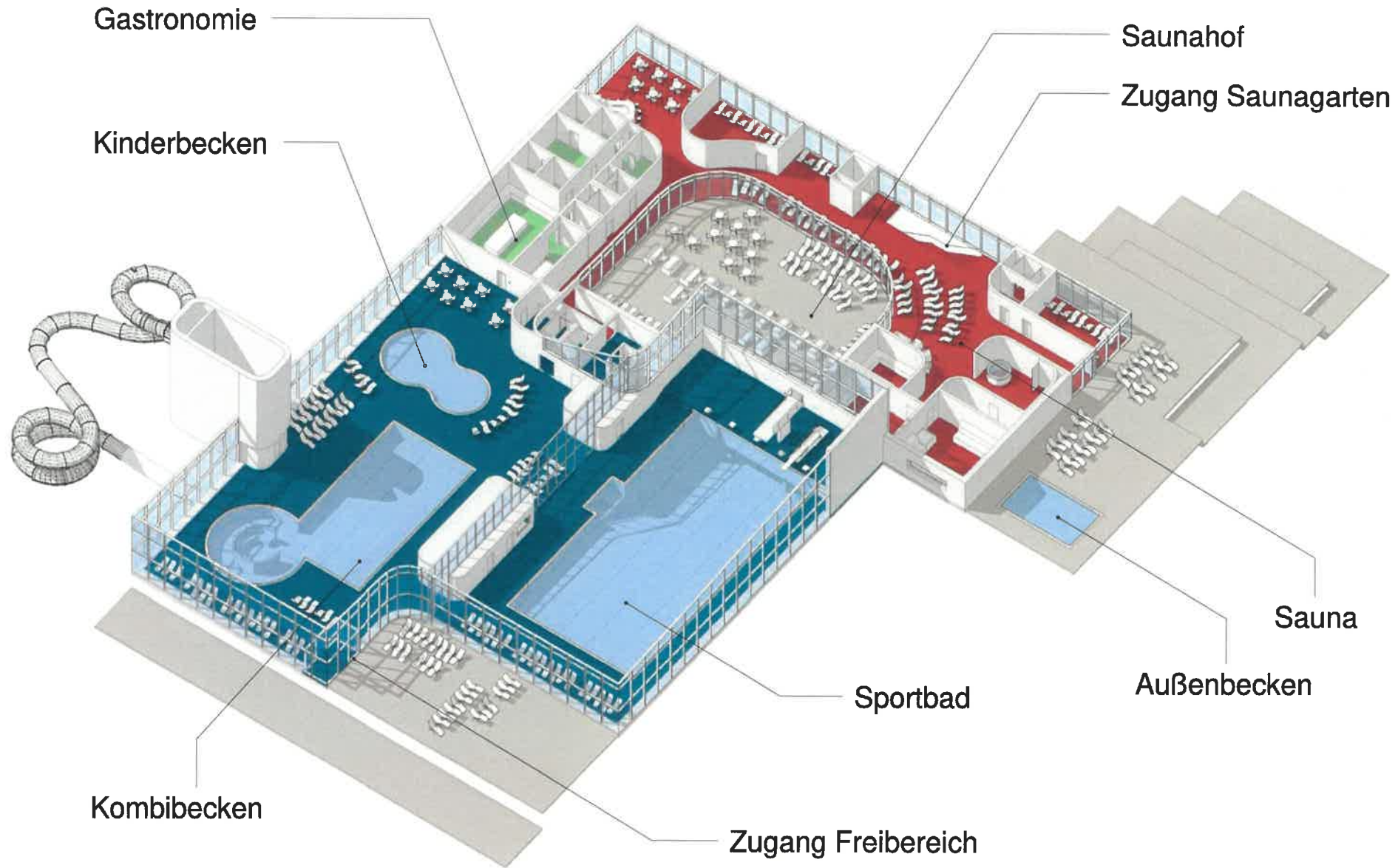
# Erdgeschoss : Organisation

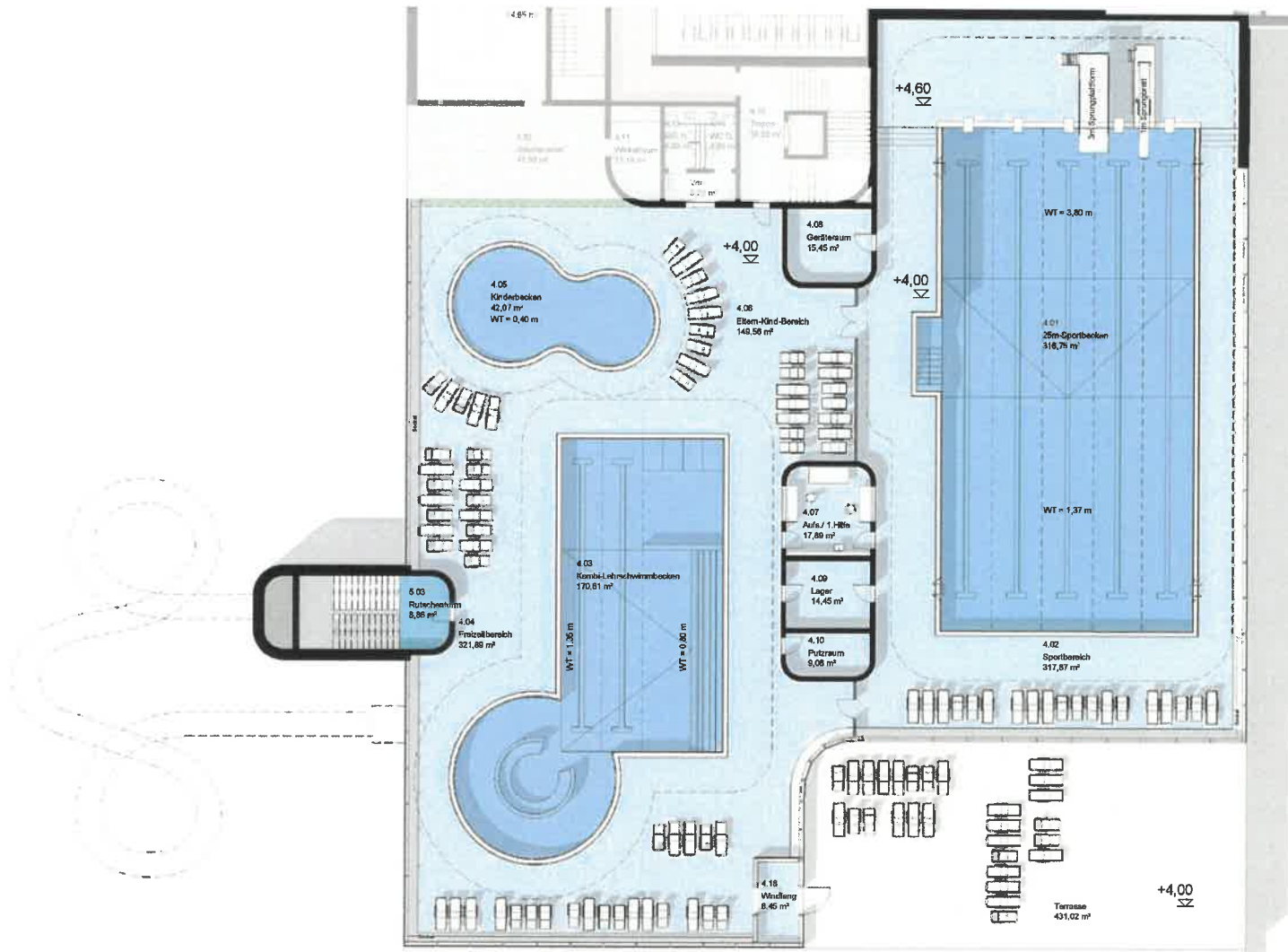
# Neubau Familienbad Penzberg



# Obergeschoss: Organisation

# Neubau Familienbad Penzberg

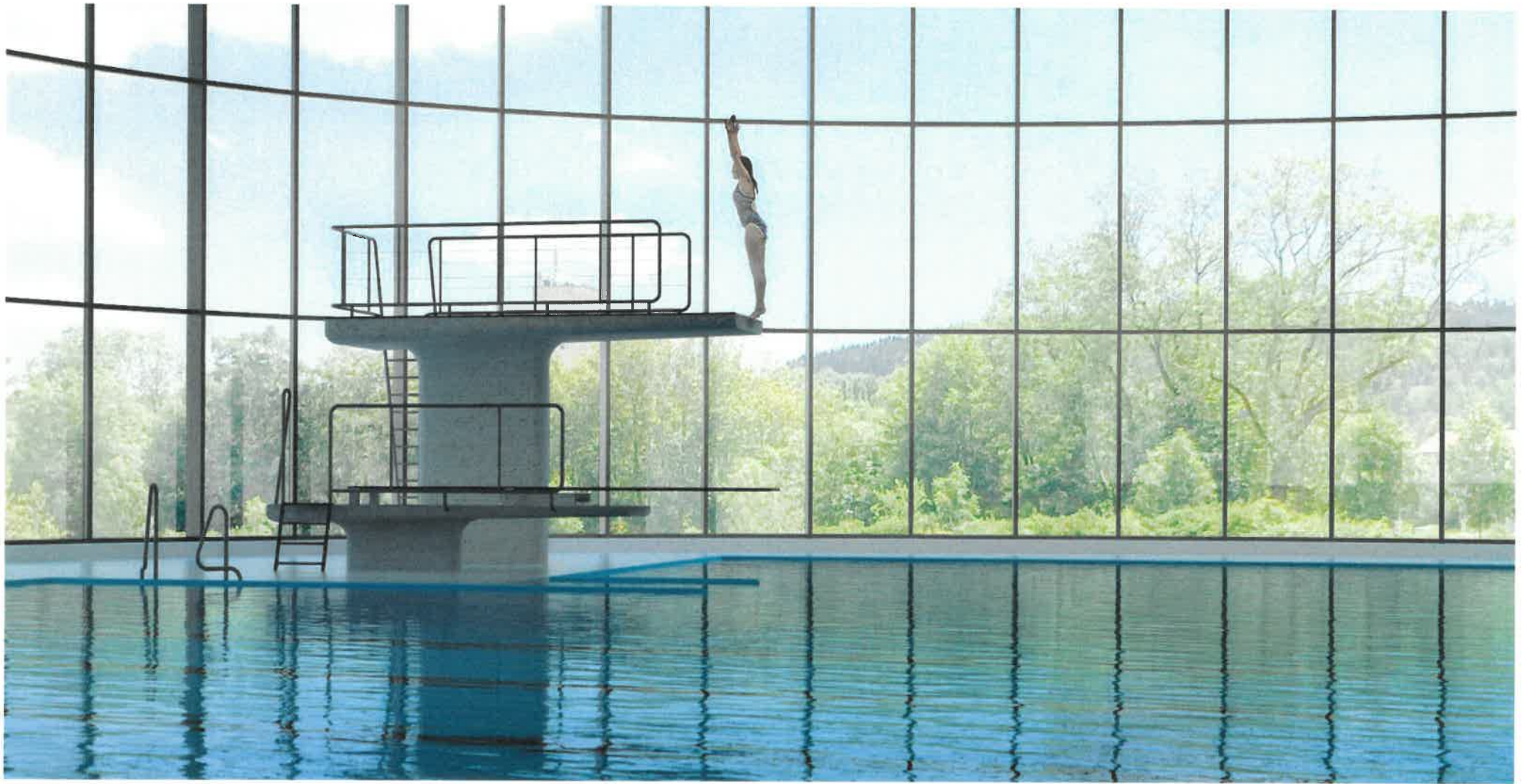






# Beispiel Sprunganlagen

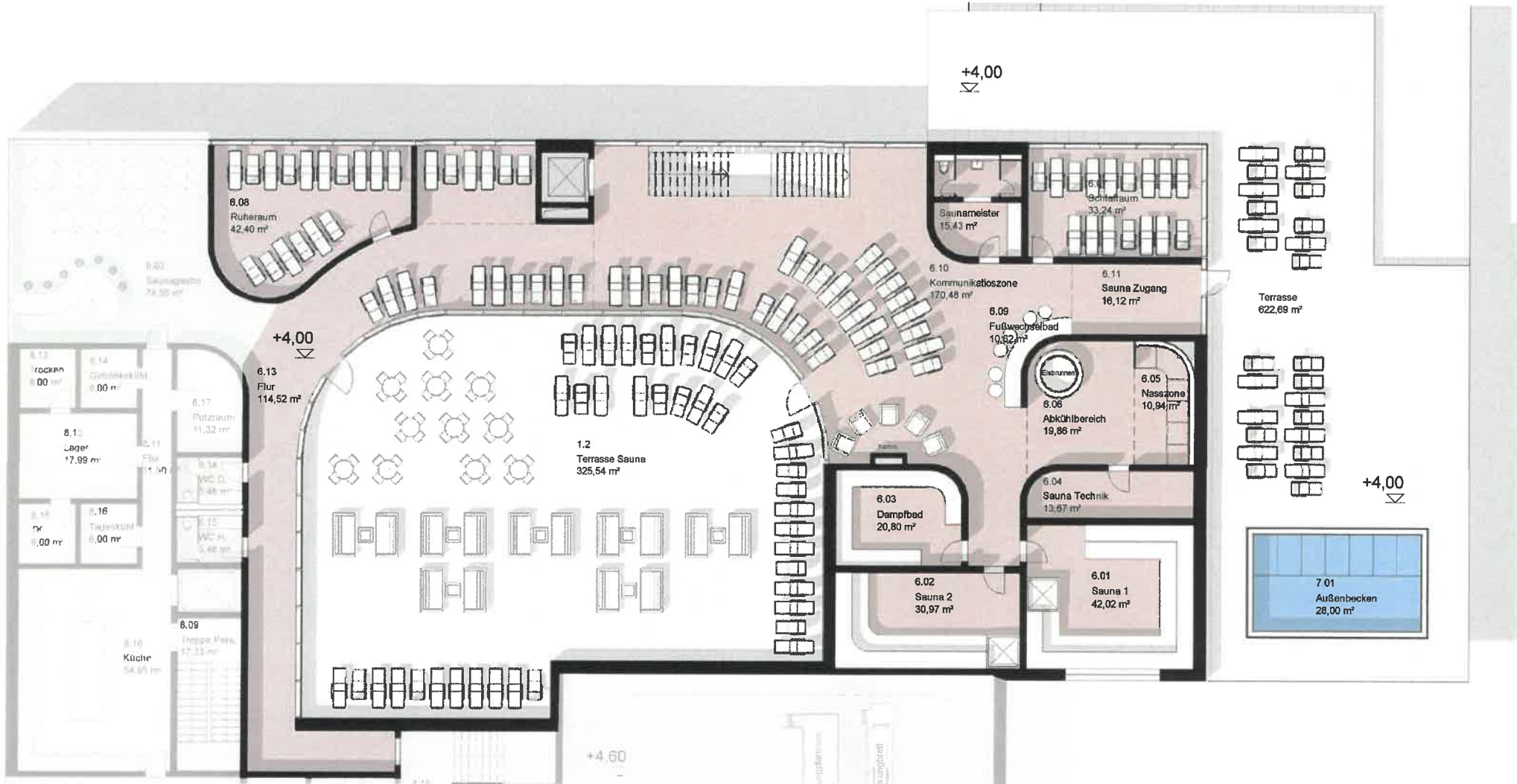
# Neubau Familienbad Penzberg













# Ansichten

# Neubau Familienbad Penzberg



Nord  
M 1 : 200



Süd  
M 1 : 200



Ost  
M 1 : 200



West  
M 1 : 200

# Schwimmhalle

# Neubau Familienbad Penzberg



